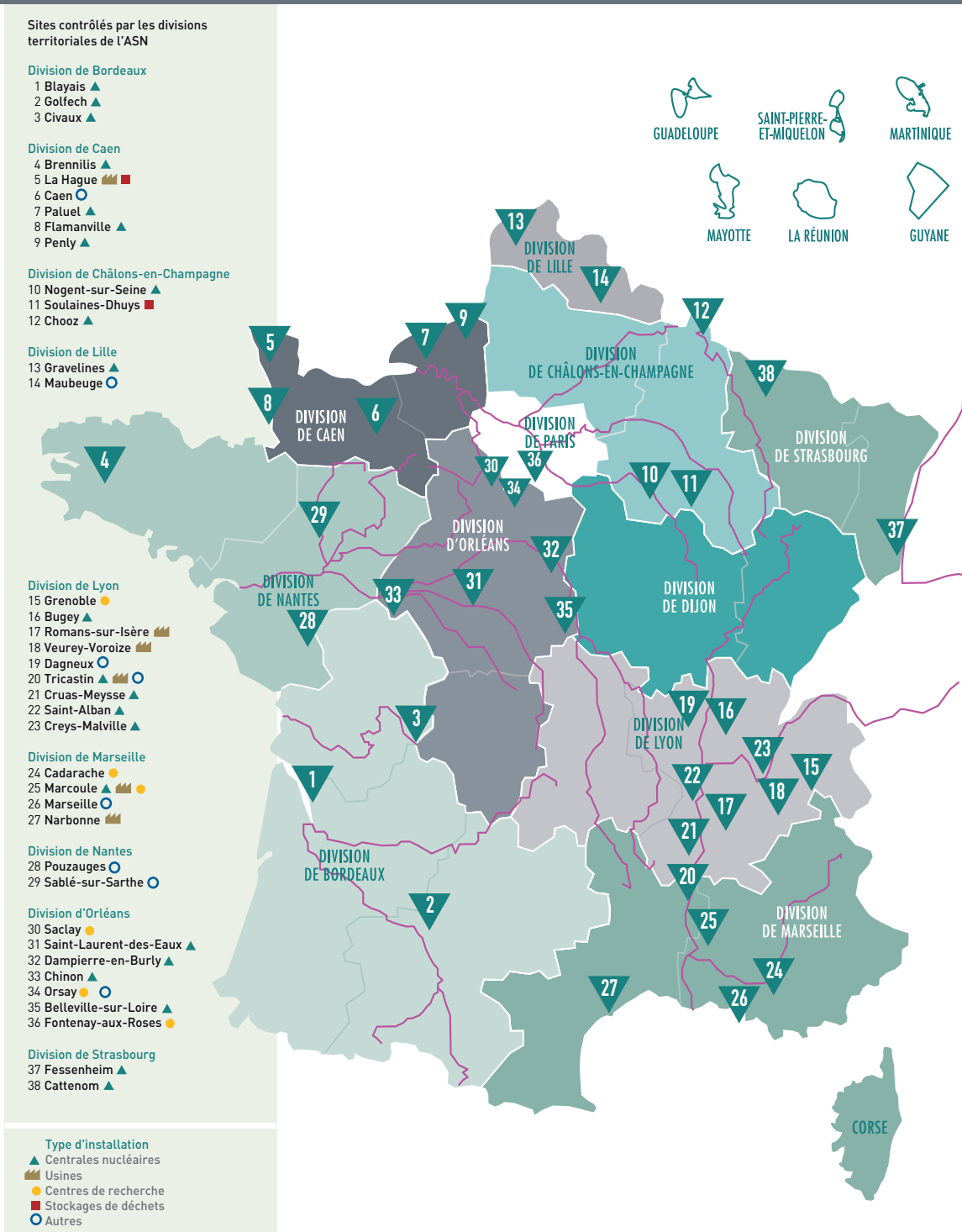


Pour assurer le contrôle de l'ensemble des activités et installations nucléaires civiles en France, l'ASN s'est dotée d'une organisation régionale s'appuyant sur onze divisions basées à Bordeaux, Caen, Châlons-en-Champagne, Dijon, Lille, Lyon, Marseille, Nantes, Orléans, Paris et Strasbourg.

La division de Paris intervient également en Martinique, en Guadeloupe, en Guyane, à La Réunion, à Mayotte et à Saint-Pierre-et-Miquelon. Les divisions de Caen et d'Orléans interviennent respectivement dans les régions Bretagne et Ile-de-France pour le contrôle des INB. Cette organisation permet à l'ASN d'exercer ses missions sur l'ensemble du territoire national et dans les DROM-COM.



LISTE DES INSTALLATIONS NUCLÉAIRES DE BASE AU 31.12.2013

Est qualifiée d'installation nucléaire de base (INB) une installation qui, de par sa nature, ou en raison de la quantité ou de l'activité des substances radioactives qu'elle contient, est soumise à un régime spécifique de contrôle défini par la loi TSN du 13 juin 2006 (désormais codifiée aux livres I^{er} et V du code de l'environnement par l'ordonnance n° 2012-6 du 5 janvier 2012). Ces installations doivent être autorisées par décret pris après enquête publique et avis de l'ASN. Leurs conception, construction, exploitation et démantèlement sont réglementés.

Sont considérés comme des INB :

1. les réacteurs nucléaires ;
2. les grandes installations de préparation, d'enrichissement, de fabrication, de traitement ou d'entreposage de combustibles nucléaires ou de traitement, d'entreposage ou de stockage de déchets radioactifs ;
3. les grandes installations contenant des substances radioactives ou fissiles ;
4. les grands accélérateurs de particules.

Sauf pour les réacteurs nucléaires qui sont tous des INB, le décret n° 2007-830 du 11 mai 2007 relatif à la nomenclature des installations nucléaires de base fixe, pour chaque catégorie, les seuils d'entrée dans le régime des INB.

Pour des raisons techniques ou juridiques, le concept d'installation nucléaire de base peut recouvrir des réalités physiques différentes : ainsi, sur un centre nucléaire de production d'électricité, chaque réacteur peut être considéré comme une INB particulière, ou bien une même INB peut être constituée de deux réacteurs. De même, une usine du cycle du combustible ou un centre du CEA peut être constitué de plusieurs INB. Ces différentes configurations ne changent rien aux conditions de contrôle.

Relèvent du régime des INB :

- les installations en construction, dès lors qu'elles ont fait l'objet d'un décret d'autorisation de création ;
- les installations en fonctionnement ;
- les installations à l'arrêt et en cours de démantèlement, jusqu'à leur déclassement par l'ASN.

Au 31 décembre 2013, le nombre d'INB (au sens d'entités juridiques) était de 125.

Nom du site	Dénomination et implantation de l'installation	Exploitant	Nature de l'installation	N° INB
LOCALISATION DES INSTALLATIONS CONTRÔLÉES PAR LA DIVISION DE BORDEAUX				
BLAYAIS ▼ ¹	CENTRALE NUCLÉAIRE DU BLAYAIS (réacteurs 1 et 2) 33820 Saint-Ciers-sur-Gironde	EDF	Réacteurs	86
BLAYAIS ▼ ¹	CENTRALE NUCLÉAIRE DU BLAYAIS (réacteurs 3 et 4) 33820 Saint-Ciers-sur-Gironde	EDF	Réacteurs	110
GOLFECH ▼ ²	CENTRALE NUCLÉAIRE DE GOLFECH (réacteur 1) 82400 Golfech	EDF	Réacteur	135
GOLFECH ▼ ²	CENTRALE NUCLÉAIRE DE GOLFECH (réacteur 2) 82400 Golfech	EDF	Réacteur	142
CIVAUX ▼ ³	CENTRALE NUCLÉAIRE DE CIVAUX (réacteur 1) BP 1 - 86320 Civaux	EDF	Réacteur	158
CIVAUX ▼ ³	CENTRALE NUCLÉAIRE DE CIVAUX (réacteur 2) BP 1 - 86320 Civaux	EDF	Réacteur	159

Nom du site	Dénomination et implantation de l'installation	Exploitant	Nature de l'installation	N° INB
LOCALISATION DES INSTALLATIONS CONTRÔLÉES PAR LA DIVISION DE CAEN				
BRENNILIS ▼ ⁴	MONTS D'ARRÉE EL4D Brennilis 29218 Huelgoat	EDF	Stockage ou dépôt de substances radioactives	162
LA HAGUE ▼ ⁵	USINE DE TRAITEMENT DES COMBUSTIBLES IRRADIÉS (UP2) (La Hague) 50107 Cherbourg	AREVA NC	Transformation de substances radioactives	33
LA HAGUE ▼ ⁵	STATION DE TRAITEMENT DES EFFLUENTS ET DÉCHETS SOLIDES (STE2) ET ATELIER DE TRAITEMENT DES COMBUSTIBLES NUCLÉAIRES OXYDE (AT1) (La Hague) 50107 Cherbourg	AREVA NC	Transformation de substances radioactives	38
LA HAGUE ▼ ⁵	ATELIER ELAN IIB (La Hague) 50107 Cherbourg	AREVA NC	Transformation de substances radioactives	47
LA HAGUE ▼ ⁵	CENTRE DE STOCKAGE DE LA MANCHE (CSM) 50448 Beaumont-Hague	ANDRA	Stockage de substances radioactives	66
LA HAGUE ▼ ⁵	ATELIER HAO (Haute activité oxyde) (La Hague) 50107 Cherbourg	AREVA NC	Transformation de substances radioactives	80
LA HAGUE ▼ ⁵	USINE DE TRAITEMENT D'ÉLÉMENTS COMBUSTIBLES IRRADIÉS PROVENANT DES RÉACTEURS NUCLÉAIRES À EAU ORDINAIRE « UP3 A » - (La Hague) 50107 Cherbourg	AREVA NC	Transformation de substances radioactives	116
LA HAGUE ▼ ⁵	USINE DE TRAITEMENT D'ÉLÉMENTS COMBUSTIBLES IRRADIÉS PROVENANT DES RÉACTEURS NUCLÉAIRES À EAU ORDINAIRE « UP2 800 » - (La Hague) 50107 Cherbourg	AREVA NC	Transformation de substances radioactives	117
LA HAGUE ▼ ⁵	STATION DE TRAITEMENT DES EFFLUENTS LIQUIDES ET DES DÉCHETS SOLIDES « STE3 » - (La Hague) 50107 Cherbourg	AREVA NC	Transformation de substances radioactives	118
CAEN ▼ ⁶	GRAND ACCÉLÉRATEUR NATIONAL D'IONS LOURDS (GANIL) 14021 Caen Cedex	G.I.E. GANIL	Accélérateur de particules	113
PALUEL ▼ ⁷	CENTRALE NUCLÉAIRE DE PALUEL (réacteur 1) 76450 Cany-Barville	EDF	Réacteur	103
PALUEL ▼ ⁷	CENTRALE NUCLÉAIRE DE PALUEL (réacteur 2) 76450 Cany-Barville	EDF	Réacteur	104
PALUEL ▼ ⁷	CENTRALE NUCLÉAIRE DE PALUEL (réacteur 3) 76450 Cany-Barville	EDF	Réacteur	114
PALUEL ▼ ⁷	CENTRALE NUCLÉAIRE DE PALUEL (réacteur 4) 76450 Cany-Barville	EDF	Réacteur	115
FLAMANVILLE ▼ ⁸	CENTRALE NUCLÉAIRE DE FLAMANVILLE (réacteur 1) 50830 Flamanville	EDF	Réacteur	108
FLAMANVILLE ▼ ⁸	CENTRALE NUCLÉAIRE DE FLAMANVILLE (réacteur 2) 50830 Flamanville	EDF	Réacteur	109

LISTE DES INSTALLATIONS NUCLÉAIRES DE BASE (suite)

Nom du site	Dénomination et implantation de l'installation	Exploitant	Nature de l'installation	N° INB
LOCALISATION DES INSTALLATIONS CONTRÔLÉES PAR LA DIVISION DE CAEN (suite)				
FLAMANVILLE 8	CENTRALE NUCLÉAIRE DE FLAMANVILLE (réacteur 3 - EPR) 50830 Flamanville	EDF	Réacteur	167
PENLY 9	CENTRALE NUCLÉAIRE DE PENLY (réacteur 1) 76370 Neuville-lès-Dieppe	EDF	Réacteur	136
PENLY 9	CENTRALE NUCLÉAIRE DE PENLY (réacteur 2) 76370 Neuville-lès-Dieppe	EDF	Réacteur	140
LOCALISATION DES INSTALLATIONS CONTRÔLÉES PAR LA DIVISION DE CHÂLONS-EN-CHAMPAGNE				
NOGENT-SUR-SEINE 10	CENTRALE NUCLÉAIRE DE NOGENT-SUR-SEINE (réacteur 1) 10400 Nogent-sur-Seine	EDF	Réacteur	129
NOGENT-SUR-SEINE 10	CENTRALE NUCLÉAIRE DE NOGENT-SUR-SEINE (réacteur 2) 10400 Nogent-sur-Seine	EDF	Réacteur	130
SOULAINES-DHUYS 11	CENTRE DE STOCKAGE DE L'AUBE (CSA) Soulaines-Dhuys 10200 Bar-sur-Aube	ANDRA	Stockage en surface de substances radioactives	149
CHOOZ 12	CENTRALE NUCLÉAIRE DE CHOOZ B (réacteur 1) 08600 Givet	EDF	Réacteur	139
CHOOZ 12	CENTRALE NUCLÉAIRE DE CHOOZ B (réacteur 2) 08600 Givet	EDF	Réacteur	144
CHOOZ 12	CENTRALE NUCLÉAIRE DES ARDENNES - CNA-D 08600 Givet	EDF	Stockage ou dépôt de substances radioactives	163
LOCALISATION DES INSTALLATIONS CONTRÔLÉES PAR LA DIVISION DE LILLE				
GRAVELINES 13	CENTRALE NUCLÉAIRE DE GRAVELINES (réacteurs 1 et 2) 59820 Gravelines	EDF	Réacteurs	96
GRAVELINES 13	CENTRALE NUCLÉAIRE DE GRAVELINES (réacteurs 3 et 4) 59820 Gravelines	EDF	Réacteurs	97
GRAVELINES 13	CENTRALE NUCLÉAIRE DE GRAVELINES (réacteurs 5 et 6) 59820 Gravelines	EDF	Réacteurs	122
MAUBEUGE 14	ATELIER DE MAINTENANCE NUCLÉAIRE (SOMANU) 59600 Maubeuge	SOMANU	Maintenance nucléaire	143

Nom du site	Dénomination et implantation de l'installation	Exploitant	Nature de l'installation	N° INB
LOCALISATION DES INSTALLATIONS CONTRÔLÉES PAR LA DIVISION DE LYON				
GRENOBLE ▼ ¹⁵	SILÔÉ 38041 Grenoble Cedex	CEA	Réacteur	20
GRENOBLE ▼ ¹⁵	STATION DE TRAITEMENT DES EFFLUENTS ET DÉCHETS SOLIDES 38041 Grenoble Cedex	CEA	Transformation de substances radioactives	36
GRENOBLE ▼ ¹⁵	LABORATOIRE DE TRÈS HAUTE ACTIVITÉ (LAMA) 38041 Grenoble Cedex	CEA	Utilisation de substances radioactives	61
GRENOBLE ▼ ¹⁵	RÉACTEUR À HAUT FLUX (RHF) 38041 Grenoble Cedex	Institut Max von Laue Paul Langevin	Réacteur	67
GRENOBLE ▼ ¹⁵	ENTREPOSAGE DE DÉCROISSANCE 38041 Grenoble Cedex	CEA	Stockage ou dépôt de substances radioactives	79
BUGEY ▼ ¹⁶	CENTRALE NUCLÉAIRE DU BUGEY (réacteur 1) BP 60120 - 01155 Lagnieu Cedex	EDF	Réacteur	45
BUGEY ▼ ¹⁶	CENTRALE NUCLÉAIRE DU BUGEY (réacteurs 2 et 3) BP 60120 - 01155 Lagnieu Cedex	EDF	Réacteurs	78
BUGEY ▼ ¹⁶	CENTRALE NUCLÉAIRE DU BUGEY (réacteurs 4 et 5) BP 60120 - 01155 Lagnieu Cedex	EDF	Réacteurs	89
BUGEY ▼ ¹⁶	MAGASIN INTERRÉGIONAL DU BUGEY BP 60120 - 01155 Lagnieu Cedex	EDF	Entreposage de combustible neuf	102
BUGEY ▼ ¹⁶	INSTALLATION DE CONDITIONNEMENT ET D'ENTREPOSAGE DE DÉCHETS ACTIVES (ICEDA) 01120 Saint-Vulbas	EDF	Conditionnement et entreposage de substances radioactives	173
ROMANS-SUR-ISÈRE ▼ ¹⁷	USINE DE FABRICATION D'ÉLÉMENTS COMBUSTIBLES 26104 Romans-sur-Isère	FBFC	Fabrication de substances radioactives	63
ROMANS-SUR-ISÈRE ▼ ¹⁷	UNITÉ DE FABRICATION DE COMBUSTIBLES NUCLÉAIRES 26104 Romans-sur-Isère	FBFC	Fabrication de substances radioactives	98
VEUREY-VOROIZE ▼ ¹⁸	USINE DE FABRICATION DE COMBUSTIBLES NUCLÉAIRES 38113 Veurey-Voroize	SICN	Fabrication de substances radioactives	65
VEUREY-VOROIZE ▼ ¹⁸	ATELIER DE PASTILLAGE 38113 Veurey-Voroize	SICN	Fabrication de substances radioactives	90
DAGNEUX ▼ ¹⁹	INSTALLATION D'IONISATION DE DAGNEUX Z.I. Les Chartinières 01120 Dagneux	IONISOS	Utilisation de substances radioactives	68
TRICASTIN ▼ ²⁰	CENTRALE NUCLÉAIRE DU TRICASTIN (réacteurs 1 et 2) 26130 Saint-Paul-Trois-Châteaux	EDF	Réacteurs	87

LISTE DES INSTALLATIONS NUCLÉAIRES DE BASE (suite)

Nom du site	Dénomination et implantation de l'installation	Exploitant	Nature de l'installation	N° INB
LOCALISATION DES INSTALLATIONS CONTRÔLÉES PAR LA DIVISION DE LYON (suite)				
TRICASTIN ▼ ²⁰	CENTRALE NUCLÉAIRE DU TRICASTIN (réacteurs 3 et 4) 26130 Saint-Paul-Trois-Châteaux	EDF	Réacteurs	88
TRICASTIN ▼ ²⁰	USINE GEORGES BESSE DE SÉPARATION DES ISOTOPES DE L'URANIUM PAR DIFFUSION GAZEUSE (EURODIF) 26702 Pierrelatte Cedex	EURODIF PRODUCTION	Transformation de substances radioactives	93
TRICASTIN ▼ ²⁰	USINE DE PRÉPARATION D'HEXAFLUORURE D'URANIUM (COMURHEX) 26130 Saint-Paul-Trois-Châteaux	AREVA NC	Transformation de substances radioactives	105
TRICASTIN ▼ ²⁰	INSTALLATION D'ASSAINISSEMENT ET DE RÉCUPÉRATION DE L'URANIUM (TRICASTIN) 26130 Saint-Paul-Trois-Châteaux	SOCATRI	Usine	138
TRICASTIN ▼ ²⁰	INSTALLATION TU 5 BP 16 - 26701 Pierrelatte	AREVA NC	Transformation de substances radioactives	155
TRICASTIN ▼ ²⁰	BASE CHAUDE OPÉRATIONNELLE DU TRICASTIN (BCOT) BP 127 - 84504 Bollène Cedex	EDF	Maintenance nucléaire	157
TRICASTIN ▼ ²⁰	USINE GEORGES BESSE 2 DE SÉPARATION DES ISOTOPES DE L'URANIUM PAR CENTRIFUGATION 26702 Pierrelatte Cedex	SET	Transformation de substances radioactives	168
CRUAS-MEYSSE ▼ ²¹	CENTRALE NUCLÉAIRE DE CRUAS-MEYSSE (réacteurs 1 et 2) 07350 Cruas	EDF	Réacteurs	111
CRUAS-MEYSSE ▼ ²¹	CENTRALE NUCLÉAIRE DE CRUAS-MEYSSE (réacteurs 3 et 4) 07350 Cruas	EDF	Réacteurs	112
SAINT-ALBAN ▼ ²²	CENTRALE NUCLÉAIRE DE SAINT-ALBAN / SAINT-MAURICE (réacteur 1) 38550 Le Péage-de-Roussillon	EDF	Réacteur	119
SAINT-ALBAN ▼ ²²	CENTRALE NUCLÉAIRE DE SAINT-ALBAN / SAINT-MAURICE (réacteur 2) 38550 Le Péage-de-Roussillon	EDF	Réacteur	120
CREYS-MALVILLE ▼ ²³	RÉACTEUR SUPERPHÉNIX 38510 Morestel	EDF	Réacteur nucléaire à neutrons rapides	91
CREYS-MALVILLE ▼ ²³	ATELIER POUR L'ENTREPOSAGE DU COMBUSTIBLE (Creys-Malville) 38510 Morestel	EDF	Stockage ou dépôt de substances radioactives	141

Nom du site	Dénomination et implantation de l'installation	Exploitant	Nature de l'installation	N° INB
LOCALISATION DES INSTALLATIONS CONTRÔLÉES PAR LA DIVISION DE MARSEILLE				
CADARACHE ▼ ²⁴	INSTALLATION DE STOCKAGE PROVISOIRE (PÉGASE) et INSTALLATION D'ENTREPOSAGE À SEC DE COMBUSTIBLES NUCLÉAIRES IRRADIÉS (CASCAD) (Cadarache) 13115 Saint-Paul-lez-Durance	CEA	Stockage de substances radioactives	22
CADARACHE ▼ ²⁴	CABRI (Cadarache) 13115 Saint-Paul-lez-Durance	CEA	Réacteur	24
CADARACHE ▼ ²⁴	RAPSODIE/LDAC (Cadarache) 13115 Saint-Paul-lez-Durance	CEA	Réacteur	25
CADARACHE ▼ ²⁴	ATELIER DE TECHNOLOGIE DU PLUTONIUM (ATPu) (Cadarache) 13115 Saint-Paul-lez-Durance	CEA	Fabrication ou transformation de substances radioactives	32
CADARACHE ▼ ²⁴	STATION DE TRAITEMENT DES EFFLUENTS ET DÉCHETS SOLIDES (Cadarache) 13115 Saint-Paul-lez-Durance	CEA	Transformation de substances radioactives	37
CADARACHE ▼ ²⁴	MASURCA (Cadarache) 13115 Saint-Paul-lez-Durance	CEA	Réacteur	39
CADARACHE ▼ ²⁴	ÉOLE (Cadarache) 13115 Saint-Paul-lez-Durance	CEA	Réacteur	42
CADARACHE ▼ ²⁴	ATELIER D'URANIUM ENRICHI (ATUE) (Cadarache) 13115 Saint-Paul-lez-Durance	CEA	Fabrication de substances radioactives	52
CADARACHE ▼ ²⁴	MAGASIN DE STOCKAGE D'URANIUM ENRICHI ET DE PLUTONIUM (Cadarache) 13115 Saint-Paul-lez-Durance	CEA	Dépôt de substances radioactives	53
CADARACHE ▼ ²⁴	LABORATOIRE DE PURIFICATION CHIMIQUE (Cadarache) 13115 Saint-Paul-lez-Durance	CEA	Transformation de substances radioactives	54
CADARACHE ▼ ²⁴	LABORATOIRE D'EXAMENS DES COMBUSTIBLES ACTIFS (LECA) et STATION DE TRAITEMENT, D'ASSAINISSEMENT ET DE RECONDITIONNEMENT DE COMBUSTIBLES IRRADIÉS (STAR) (Cadarache) 13115 Saint-Paul-lez-Durance	CEA	Utilisation de substances radioactives	55
CADARACHE ▼ ²⁴	PARC D'ENTREPOSAGE DES DÉCHETS RADIOACTIFS (Cadarache) 13115 Saint-Paul-lez-Durance	CEA	Stockage de substances radioactives	56
CADARACHE ▼ ²⁴	PHÉBUS (Cadarache) 13115 Saint-Paul-lez-Durance	CEA	Réacteur	92
CADARACHE ▼ ²⁴	MINERVE (Cadarache) 13115 Saint-Paul-lez-Durance	CEA	Réacteur	95
CADARACHE ▼ ²⁴	LABORATOIRE D'ÉTUDES ET DE FABRICATION EXPÉRIMENTALES DE COMBUSTIBLES NUCLÉAIRES (LEFCA) (Cadarache)	CEA	Fabrication de substances radioactives	123
CADARACHE ▼ ²⁴	CHICADE (Cadarache) BP 1 - 13108 Saint-Paul-lez-Durance Cedex	CEA	Laboratoire de recherche et développement	156

LISTE DES INSTALLATIONS NUCLÉAIRES DE BASE (suite)

Nom du site	Dénomination et implantation de l'installation	Exploitant	Nature de l'installation	N° INB
LOCALISATION DES INSTALLATIONS CONTRÔLÉES PAR LA DIVISION DE MARSEILLE (suite)				
CADARACHE ▼ ²⁴	CEDRA (Cadarache) 13115 Saint-Paul-lez-Durance Cedex	CEA	Conditionnement et entreposage de substances radioactives	164
CADARACHE ▼ ²⁴	MAGENTA 13115 Saint-Paul-lez-Durance Cedex	CEA	Réception et expédition de matières nucléaires	169
CADARACHE ▼ ²⁴	ATELIER DE GESTION AVANCÉE ET DE TRAITEMENT DES EFFLUENTS « AGATE » (Cadarache) 13115 Saint-Paul-lez-Durance Cedex	CEA	Conditionnement et entreposage de substances radioactives	171
CADARACHE ▼ ²⁴	RÉACTEUR JULES HOROWITZ (RJH) (Cadarache) 13115 Saint-Paul-lez-Durance Cedex	CEA	Réacteur	172
CADARACHE ▼ ²⁴	ITER 13115 Saint-Paul-lez-Durance Cedex	Organisation internationale ITER	Expérimentation de réaction de fusion nucléaire dans des plasmas de tritium et deutérium	174
MARCOULE ▼ ²⁵	CENTRALE PHÉNIX (Marcoule) 30205 Bagnols-sur-Cèze	CEA	Réacteur	71
MARCOULE ▼ ²⁵	ATALANTE CEN VALRHO Chusclan - 30205 Bagnols-sur-Cèze	CEA	Laboratoire de recherche et développement et étude de production des actinides	148
MARCOULE ▼ ²⁵	USINE DE FABRICATION DE COMBUSTIBLES NUCLÉAIRES (MÉLOX) BP 2 - 30200 Chusclan	AREVA NC	Fabrication de substances radioactives	151
MARCOULE ▼ ²⁵	CENTRACO Codolet - 30200 Bagnols-sur-Cèze	SOCODEI	Traitement de déchets et effluents radioactifs	160
MARCOULE ▼ ²⁵	GAMMATEC 30200 Chusclan	ISOTRON FRANCE S.A.S	Traitement par ionisation de matériaux, produits et matériels, à des fins industrielles et à des fins de recherche et de développement	170
MARSEILLE ▼ ²⁶	INSTALLATION D'IONISATION GAMMASTER – M.I.N. 712 13323 Marseille Cedex 14	ISOTRON FRANCE	Installation d'ionisation	147
NARBONNE ▼ ²⁷	Bassins B1 et B2 Malvésy, 11100 Commune de Narbonne	COMURHEX	Conditionnement et entreposage de substances radioactives	
LOCALISATION DES INSTALLATIONS CONTRÔLÉES PAR LA DIVISION DE NANTES				
POUZAUGES ▼ ²⁸	INSTALLATION D'IONISATION DE POUZAUGES Z.I. de Monlfant 85700 Pouzauges	IONISOS	Installation d'ionisation	146
SABLÉ-SUR-SARTHE ▼ ²⁸	INSTALLATION D'IONISATION DE SABLÉ-SUR-SARTHE Z.I. de l'Aubrée 72300 Sablé-sur-Sarthe	IONISOS	Installation d'ionisation	154

Nom du site	Dénomination et implantation de l'installation	Exploitant	Nature de l'installation	N° INB
LOCALISATION DES INSTALLATIONS CONTRÔLÉES PAR LA DIVISION D'ORLÉANS				
SACLAY ▼ ³⁰	ULYSSE (Saclay) 91191 Gif-sur-Yvette Cedex	CEA	Réacteur	18
SACLAY ▼ ³⁰	USINE DE PRODUCTION DE RADIOÉLÉMENTS ARTIFICIELS (Saclay) 91191 Gif-sur-Yvette Cedex	CIS bio international	Fabrication ou transformation de substances radioactives	29
SACLAY ▼ ³⁰	ZONE DE GESTION DES EFFLUENTS LIQUIDES (Saclay) 91191 Gif-sur-Yvette Cedex	CEA	Transformation de substances radioactives	35
SACLAY ▼ ³⁰	OSIRIS-ISIS (Saclay) 91191 Gif-sur-Yvette Cedex	CEA	Réacteurs	40
SACLAY ▼ ³⁰	LABORATOIRE DE HAUTE ACTIVITÉ (Saclay) 91191 Gif-sur-Yvette Cedex	CEA	Utilisation de substances radioactives	49
SACLAY ▼ ³⁰	LABORATOIRE D'ESSAIS SUR COMBUSTIBLES IRRADIÉS (LECI) (Saclay) 91191 Gif-sur-Yvette Cedex	CEA	Utilisation de substances radioactives	50
SACLAY ▼ ³⁰	ZONE DE GESTION DE DÉCHETS RADIOACTIFS SOLIDES (Saclay) 91191 Gif-sur-Yvette Cedex	CEA	Stockage ou dépôt de substances radioactives	72
SACLAY ▼ ³⁰	INSTALLATIONS D'IRRADIATION POSÉIDON – CAPRI (Saclay) 91191 Gif-sur-Yvette Cedex	CEA	Utilisation de substances radioactives	77
SACLAY ▼ ³⁰	ORPHÉE (Saclay) 91191 Gif-sur-Yvette Cedex	CEA	Réacteur	101
SAINT-LAURENT-DES-EAUX ▼ ³¹	CENTRALE NUCLÉAIRE DE SAINT-LAURENT-DES-EAUX (réacteurs A1 et A2) 41220 La Ferté-Saint-Cyr	EDF	Réacteurs	46
SAINT-LAURENT-DES-EAUX ▼ ³¹	ENTREPOSAGE DE CHEMISES DE GRAPHITE IRRADIÉ (Saint-Laurent-des-Eaux) 41220 La Ferté-Saint-Cyr	EDF	Stockage ou dépôt de substances radioactives	74
SAINT-LAURENT-DES-EAUX ▼ ³¹	CENTRALE NUCLÉAIRE DE SAINT-LAURENT-DES-EAUX (réacteurs B1 et B2) 41220 La Ferté-Saint-Cyr	EDF	Réacteurs	100
DAMPIERRE-EN-BURLY ▼ ³²	CENTRALE NUCLÉAIRE DE DAMPIERRE-EN-BURLY (réacteurs 1 et 2) 45570 Ouzouer-sur-Loire	EDF	Réacteurs	84
DAMPIERRE-EN-BURLY ▼ ³²	CENTRALE NUCLÉAIRE DE DAMPIERRE-EN-BURLY (réacteurs 3 et 4) 45570 Ouzouer-sur-Loire	EDF	Réacteurs	85
CHINON ▼ ³³	ATELIER DES MATÉRIaux IRRADIÉS (Chinon) 37420 Avoine	EDF	Utilisation de substances radioactives	94
CHINON ▼ ³³	MAGASIN INTERRÉGIONAL DE CHINON 37420 Avoine	EDF	Entreposage de combustible neuf	99

LISTE DES INSTALLATIONS NUCLÉAIRES DE BASE (suite)

Nom du site	Dénomination et implantation de l'installation	Exploitant	Nature de l'installation	N° INB
LOCALISATION DES INSTALLATIONS CONTRÔLÉES PAR LA DIVISION D'ORLÉANS (suite)				
CHINON ▼ ³³	CENTRALE NUCLÉAIRE DE CHINON (réacteurs B1 et B2) 37420 Avoine	EDF	Réacteurs	107
CHINON ▼ ³³	CENTRALE NUCLÉAIRE DE CHINON (réacteurs B3 et B4) 37420 Avoine	EDF	Réacteurs	132
CHINON ▼ ³³	CHINON A1D 37420 Avoine	EDF	Stockage ou dépôt de substances radioactives	133
CHINON ▼ ³³	CHINON A2D 37420 Avoine	EDF	Stockage ou dépôt de substances radioactives	153
CHINON ▼ ³³	CHINON A3D 37420 Avoine	EDF	Stockage ou dépôt de substances radioactives	161
ORSAY ▼ ³⁴	LABORATOIRE POUR L'UTILISATION DU RAYONNEMENT ÉLECTROMAGNÉTIQUE (LURE) 91405 Orsay Cedex	CNRS	Accélérateur de particules	106
BELLEVILLE-SUR-LOIRE ▼ ³⁵	CENTRALE NUCLÉAIRE DE BELLEVILLE-SUR-LOIRE (réacteur 1) 18240 Léré	EDF	Réacteur	127
BELLEVILLE-SUR-LOIRE ▼ ³⁵	CENTRALE NUCLÉAIRE DE BELLEVILLE-SUR-LOIRE (réacteur 2) 18240 Léré	EDF	Réacteur	128
FONTENAY-AUX-ROSES ▼ ³⁶	PROCEDE 92265 Fontenay-aux-Roses Cedex	CEA	Installation de recherche en démantèlement	165
FONTENAY-AUX-ROSES ▼ ³⁶	SUPPORT 92265 Fontenay-aux-Roses Cedex	CEA	Installation de traitement d'effluents et d'entreposage de déchets en démantèlement	166

Nom du site	Dénomination et implantation de l'installation	Exploitant	Nature de l'installation	N° INB
LOCALISATION DES INSTALLATIONS CONTRÔLÉES PAR LA DIVISION DE STRASBOURG				
FESSENHEIM ▼ ³⁷	CENTRALE NUCLÉAIRE DE FESSENHEIM (réacteurs 1 et 2) 68740 Fessenheim	EDF	Réacteurs	75
CATTENOM ▼ ³⁸	CENTRALE NUCLÉAIRE DE CATTENOM (réacteur 1) 57570 Cattenom	EDF	Réacteur	124
CATTENOM ▼ ³⁸	CENTRALE NUCLÉAIRE DE CATTENOM (réacteur 2) 57570 Cattenom	EDF	Réacteur	125
CATTENOM ▼ ³⁸	CENTRALE NUCLÉAIRE DE CATTENOM (réacteur 3) 57570 Cattenom	EDF	Réacteur	126
CATTENOM ▼ ³⁸	CENTRALE NUCLÉAIRE DE CATTENOM (réacteur 4) 57570 Cattenom	EDF	Réacteur	137

Les INB déclarées sont celles qui existaient antérieurement à la publication du décret n° 63-1228 du 11 décembre 1963 relatif aux installations nucléaires et que ni ce dit décret ni la loi TSN du 13 juin 2006 n'ont soumis à autorisation mais à déclaration au titre du bénéfice des droits acquis (voir articles 33 et 62 de la loi TSN, codifiés aux articles L. 593-35 et L. 593-36 du code de l'environnement).

Les numéros d'INB manquants correspondent à des installations ayant figuré dans des éditions précédentes de la liste, mais ne constituant plus des installations nucléaires de base à l'issue de leur déclassement (voir chapitre 15) ou ayant été autorisées comme nouvelles installations nucléaires de base.

